



Baba Yaga ! Elle est encore plus terrifiante que dans les histoires de Babouchka. Effrayé, Misha n'ose plus bouger. L'ogresse s'approche de lui, le renifle et ricane :

- Ha ha, tu ferais un excellent déjeuner ! Mais, tu as de la chance, je viens de manger deux gros bûcherons et un délicieux petit garçon. Je n'ai plus de place pour toi dans mon estomac !

Regarde l'image et entoure Baba Yaga en vert et Misha Pachka en rouge.

De quelle couleur est l'écharpe de Misha Pachka ?

Combien y a-t-il d'arbres sur l'image ?



## Coche la bonne réponse

Qui est l'ombre effrayante qui arrive devant Misha Pachka ?

- Babouchka
- Baba yaga
- Les loups

Misha Pachka dit que Baba Yaga est **terrifiante**. Cela veut dire ?

- que Baba Yaga est rigolote
- que Baba Yaga fait très peur
- que Baba Yaga fait très mal

Baba Yaga est une **ogresse**. Cela veut dire ?

- qu'elle mange les enfants et les autres gens
- qu'elle habite dans un igloo
- qu'elle est gentille et que c'est une véritable amie

Pourquoi Misha Pachka n'ose plus bouger

- parce qu'il a trop froid
- parce qu'il a trop mal
- parce qu'il a trop peur

Que veut faire Baba Yaga ?

- elle veut manger Misha pour son déjeuner
- elle veut aider Misha à pêcher son déjeuner
- elle veut rentrer chez elle pour déjeuner



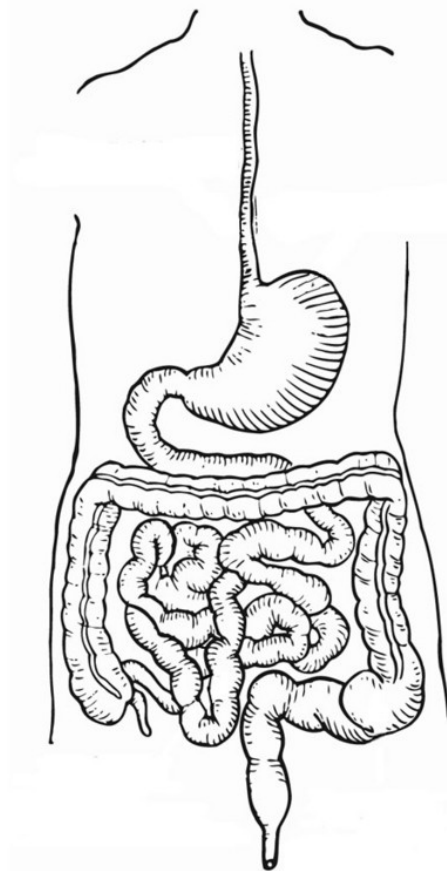
Pourquoi ne peut-elle pas manger Misha Pachka tout de suite ?

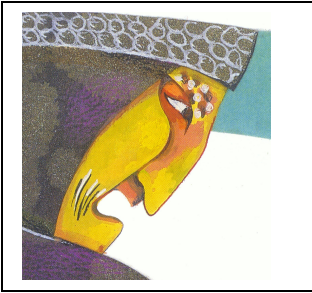
- elle a mal au ventre
- il n'est pas l'heure de manger
- elle a déjà mangé deux bûcherons et un petit garçon.

Baba Yaga n'a plus de place dans son estomac. Cela veut dire ?

- qu'elle n'a plus faim
- qu'elle est malade
- qu'elle est trop grosse

Où se trouve l'estomac ? Colorie l'estomac en vert.





Dis si c'est un garçon ou une fille qui parle.  
Coche la bonne case.

	garçon	filie
Je suis petit.		
Je suis grande.		
Je suis délicieux.		
Je suis excellente.		
Je suis terrifiante.		
Je suis effrayé.		
Je suis méchante.		

Complète avec ce, cet, cette ou ces.

1. .... ogresse est terrifiante.
2. .... petit garçon est effrayé.
3. .... personnages sont russes.
4. .... individu est dangereux.
5. .... bûcherons ont été mangés.



Entoure vrai ou faux.

- |   |      |      |
|---|------|------|
| ▪ Baba Yaga est un personnage inventé qui n'existe pas.           | vrai | faux |
| ▪ Dans l'histoire, c'est l'hiver.                                 | vrai | faux |
| ▪ Baba Yaga va manger Misha tout de suite.                        | vrai | faux |
| ▪ Baba Yaga vient de manger deux petits garçons.                  | vrai | faux |
| ▪ Baba Yaga n'a plus de place dans son estomac pour manger Misha. | vrai | faux |
| ▪ Baba Yaga est une gentille dame qui est l'amie de Misha.        | vrai | faux |

Copie la phrase suivante.

Elle est terrifiante.



Relie avec le bon mot.

Cette ogresse est ●

- terrifiant.
- terrifiante.

Misha est ●

- effrayé.
- effrayée.

Les bûcherons sont ●

- grosses.
- gros.

Le petit garçon est ●

- délicieux.
- délicieuse.

Entoure le verbe dans chaque phrase.

- ★ L'ogresse s'approche de Misha.
- ★ Elle le renifle.
- ★ Tu ferais un excellent déjeuner !
- ★ Baba Yaga n'a plus faim.

