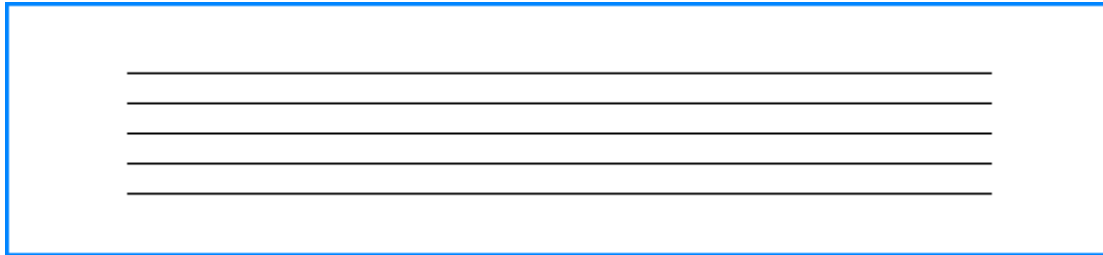


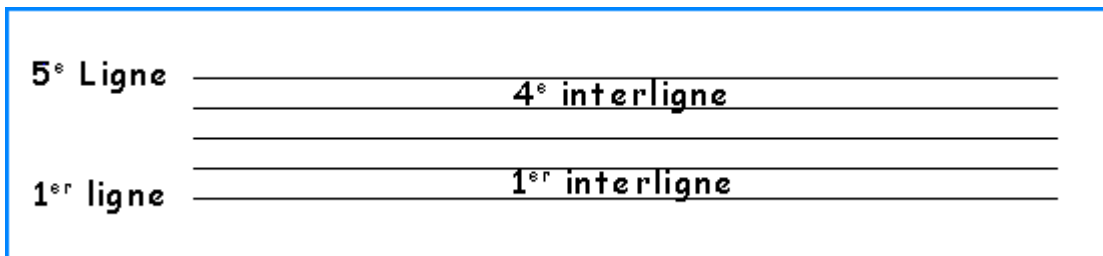
La portée musicale

Pour écrire la musique, on place les notes et les autres signes musicaux sur **5 lignes parallèles et horizontales** appelées portée :

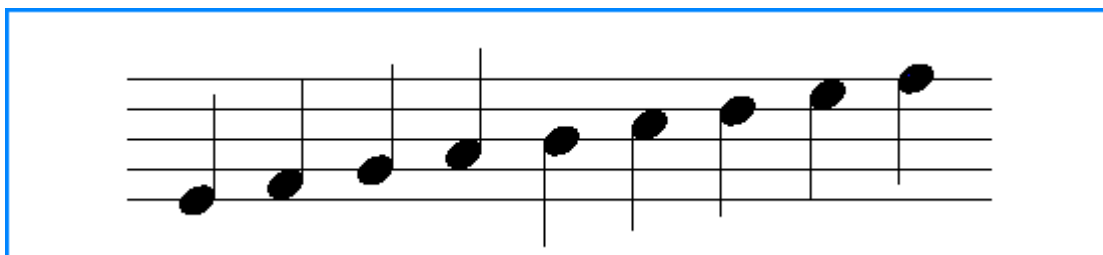


L'espace compris entre chaque ligne se nomme **interligne**.

Les lignes, comme les interlignes, se comptent toujours **de bas en haut** :



Les notes se placent sur les **lignes** ou dans les **interlignes** de la portée :



La portée musicale



1. Sur quoi écrit-on les notes pour écrire la musique ?
2. Combien y a-t-il de lignes dans une portée musicale ?
3. Comment s'appelle l'espace entre les lignes dans une portée musicale ?
4. Combien y a-t-il d'interlignes dans une portée musicale ?
5. Où se placent les notes sur une portée musicale ?