

La respiration

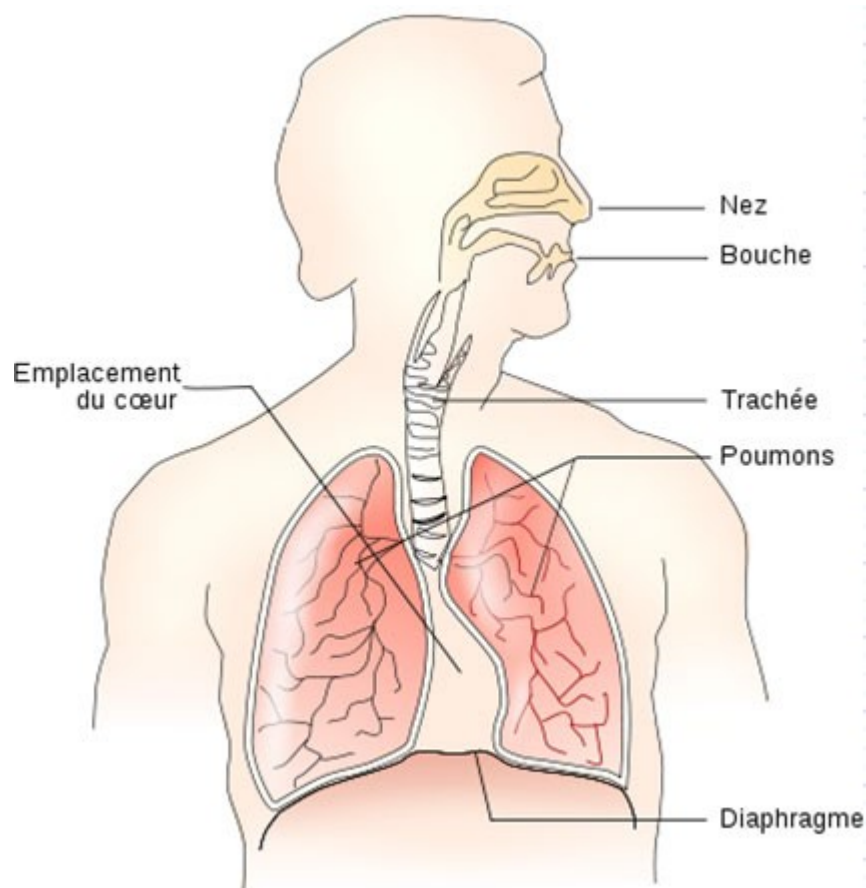
La respiration est un échange de gaz entre un être vivant et son milieu.

Lorsque tu inspires, l'air rentre dans tes poumons.

Lorsque tu expires, l'air sort de tes poumons.

Lis le texte suivant et dessine, en bleu, le trajet de l'air sur le dessin ci-dessous.

L'air passe d'abord ou par le nez ou par la bouche. Il pénètre ensuite dans la trachée, puis entre dans les poumons. Dans les poumons, il passe dans des tubes de plus en plus fins appelés les bronches. Les bronches sont en contact avec les vaisseaux sanguins (lieu où circule le sang) au niveau de leurs alvéoles (petits sacs).

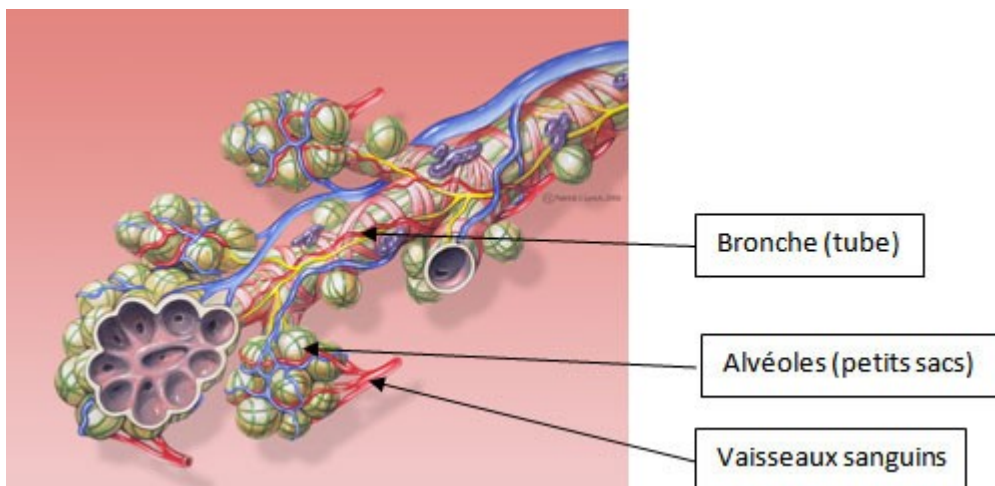


Nous respirons de manière automatique grâce au diaphragme qui se contracte. Le diaphragme est un muscle plat attaché à la cage thoracique.

Le rôle des poumons dans la respiration

Lors de l'inspiration, l'homme absorbe du dioxygène (O_2) qui est nécessaire au fonctionnement de tout son corps. Il rejette du dioxyde de carbone (Co_2), fabriqué par son corps, lors de l'expiration.

L'air arrive dans les alvéoles, le dioxygène contenu dans l'air passe dans les vaisseaux sanguins.



Le sang l'emmène dans tout le corps. Au niveau des muscles, le sang libère le dioxygène (les muscles en ont besoin pour faire de l'énergie) et récupère le dioxyde de carbone. Il l'emmène jusqu'aux poumons qui le rejettent du corps.

Coche la bonne réponse :

Quel est l'élément qui ne joue pas de rôle dans la respiration :

- les poumons
- l'estomac
- le sang
- le diaphragme

Quel est l'élément contenu dans l'air est nécessaire à la survie des êtres vivants ?

- le dioxyde de carbone
- l'azote
- le dioxygène
- l'oxyde de plomb.



Quel est l'élément rejeté dans l'air par l'Homme lorsqu'il expire.

- le dioxyde de carbone
- l'azote
- le dioxygène
- l'oxyde de plomb.

Où est emmené le dioxygène que nous respirons ?

- uniquement aux pieds
- uniquement au cerveau
- dans tout le corps
- dans les crottes



Quel est le bon trajet de l'air que tu inspires ?

- Nez/bouche - muscle - trachée - poumons - sang
- Nez/bouche - trachée - poumons - sang - muscles
- Nez/bouche - sang - poumons - trachée - muscles
- Trachée - Nez/bouche - poumons - sang - muscles

Qu'est ce que le diaphragme ?

- un muscle de la tête
- une partie de l'œil
- un muscle qui est attaché à la cage thoracique

Répond aux questions suivantes :

Comment le dioxygène est-il transporté dans tout le corps ?

Il est transporté par

Comment appelle-t-on les petits éléments situés au niveau des bronches qui permettent de faire passer l'oxygène de l'air des poumons dans le sang ?

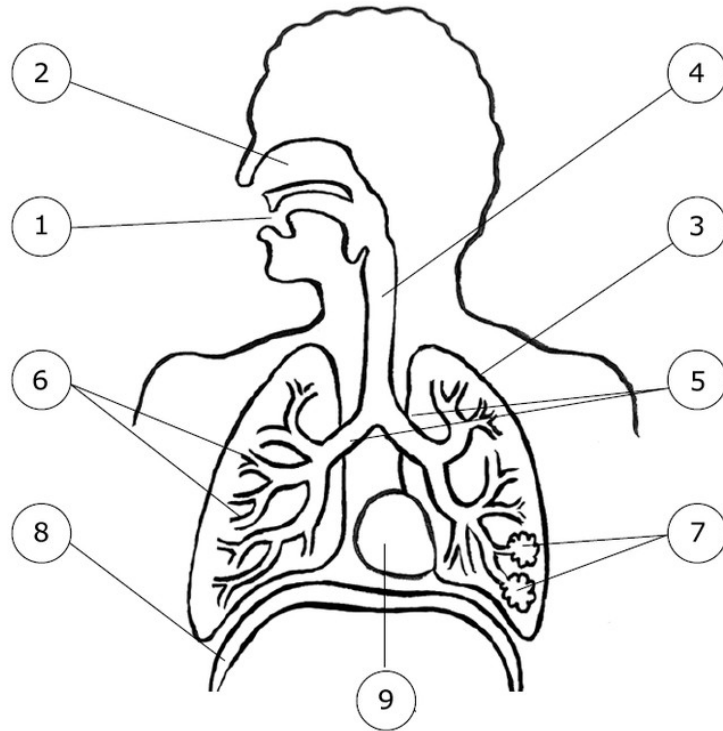
Ces petits éléments s'appellent des

**Un mouvement respiratoire =
une inspiration + une expiration.**

Réalise 3 mouvements respiratoires.

Lorsque tu cours et que tu es essoufflé, tes mouvements respiratoires vont plus vite.

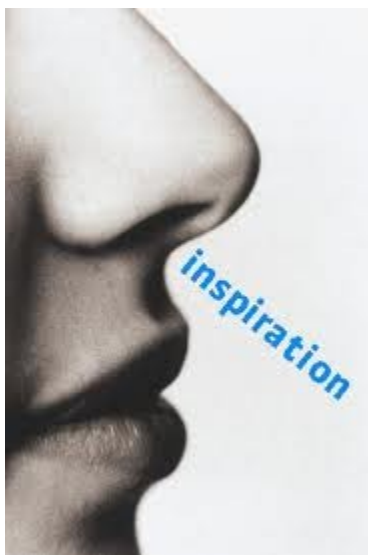
Regarde le dessin et complète le tableau ci-dessous.



Colle les étiquettes au bon endroit.

1	
2	
3	
4	
5	
6	
7	
8	
9	

La trachée	Les bronchioles
Les alvéoles	Le nez
La bouche	Le diaphragme
Le cœur	Les poumons
Les bronches	



Complète les phrases suivantes :

Lorsque l'air entre dans tes poumons, cela s'appelle

Lorsque l'air sort dans tes poumons, cela s'appelle



Entoure pour indiquer si c'est vrai ou si c'est faux.

1. Nous pouvons respirer par le nez. vrai faux
2. L'air inspiré est riche en dioxyde de carbone. vrai faux
3. Les poumons sont des organes respiratoires. vrai faux

4. Les bronches font suite à la trachée. vrai faux
5. Les alvéoles ressemblent à des petits cubes. vrai faux
6. L'air expiré va de l'extérieur vers les poumons. vrai faux
7. Nous ne pouvons pas respirer par la bouche vrai faux
8. La trachée fait suite à la bouche et au nez. vrai faux
9. Le cœur se situe entre les deux poumons. vrai faux

Comment s'appellent les organes qui sont en rouge sur ce dessin et qui sont très important pour la respiration ?



Ces organes s'appellent les

.....

Indique, à côté de chaque dessin, ce que fait cette dame.



.....
.....
.....



.....
.....
.....